



NISSHIN CITY SIGHTSEEING MAP



日進市  
マスコットキャラクター  
ニッシー

# 日進市 観光 マップ

We Love Nisshin

## 四季暦

- 3月 **にっしんスポーツフェスタ**  
場所: 天白川ウォーキングコース 他
- 4月 **日進市岩崎城春まつり**  
場所: 岩崎城址公園
- 7月 **にっしんわいわいフェスティバル**  
場所: 市民会館、スポーツセンター
- 9月 **にっしん夢まつり**  
場所: 市役所周辺
- 11月 **にっしん市民まつり**  
場所: 市役所周辺 他

※開催時期等に変更される場合がございます。

## 交通 アクセスの ご案内

### 日進市へのアクセス

#### 公共交通 機関ご利用 の場合

- 地下鉄鶴舞線「赤池駅」
- 名鉄豊田線「日進駅」「米野木駅」
- リニモ「長久手古戦場駅」  
上記4駅よりくるりんばす  
(市内巡回バス)にて「市役所」下車



#### 自動車 ご利用の 場合

- 東名高速道路「東名三好IC」より  
米野木筋生線「黒笹」交差点を左折し、  
「五反田」交差点を左折、「蟹甲」交差点を右折すく
- 東名高速道路「名古屋IC」より  
グリーンロード(カ石名古屋線)「秋ヶ池」交差点を右折し、  
「竹の山」交差点を右折、「日進市役所東」交差点を右折すく
- 国道153号より  
国道153号(豊田西バイパス)「赤池2北」を東進し、  
「蟹甲」交差点を左折すく

## 日進市役所 産業振興課

〒470-0192 愛知県日進市蟹甲町池下268  
☎ 0561-73-2196 (ダイヤルイン) ✉ sangyo@city.nisshin.lg.jp



観光情報はこちら



グルメ情報はこちら

令和4年10月改訂

## How to USE

### 日進市観光マップの使い方

日進市内に点在する観光スポットがひと目でわかる便利なガイドマップ。このマップを片手に日進の新しい魅力を発見してみましょう!!

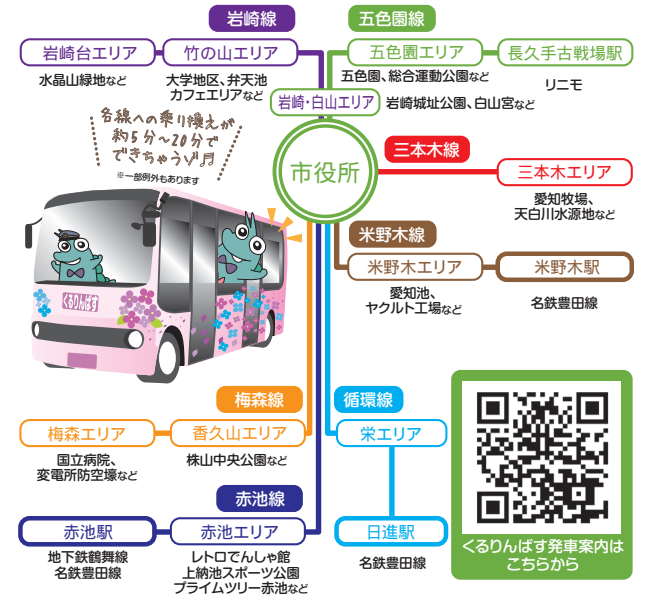


「日進市観光マップ」を見比べて発見してね!



## くるりん ばす情報

### くるりんばすで楽しもう!!



くるりんばす発車案内はこちらから



